



¿QUÉ ES UNA CAMINATA PEDAGÓGICA?

Es una modalidad de retroalimentación de prácticas pedagógicas basada en la observación de clases.

En general, es realizada por un grupo pequeño de directivos y/o docentes (tres a cinco personas) quienes visitan un conjunto de aulas por un tiempo acotado (10 a 20 minutos), con el objeto de recolectar evidencias asociadas a un aspecto específico de las prácticas pedagógicas, para luego retroalimentar a las y los docentes que fueron visitados(as).

BENEFICIOS



Promueven una observación y retroalimentación focalizada, al centrarse en un aspecto específico de las prácticas de aula.



Se realizan en un tiempo acotado (10 a 20 minutos), lo que permite visitar varias aulas y ampliar la mirada respecto de las prácticas del equipo docente.



Fortalecen el liderazgo pedagógico del equipo directivo, al ser una instancia en la que pueden observar las prácticas de sus docentes y retroalimentarlos formativamente.



Potencian el liderazgo docente, al incorporar como observadores(as) a docentes reconocidos(as) por la comunidad educativa y/o el Sistema de Reconocimiento (por ejemplo: Experto I y II, o Avanzado con formación de mentoría).



Pueden ser consideradas en el Plan Local de Formación, al ser una instancia de Desarrollo Profesional Docente basada en la observación y retroalimentación de prácticas pedagógicas.



ETAPAS

ANTES

Determinar un foco

- El foco se asocia al aspecto de la práctica que se desea fortalecer.
- Debe ser preciso y observable en el tiempo en el que se realizará la caminata.

Definir a los participantes

- Determinar a qué docentes observar en función al foco y quienes serán los observadores (ej: miembros del equipo directivo y/o docentes destacados).
- Seleccionar a un líder que coordine aspectos operativos (ej: calendario) y técnicos vinculados a qué y cómo observar y retroalimentar.

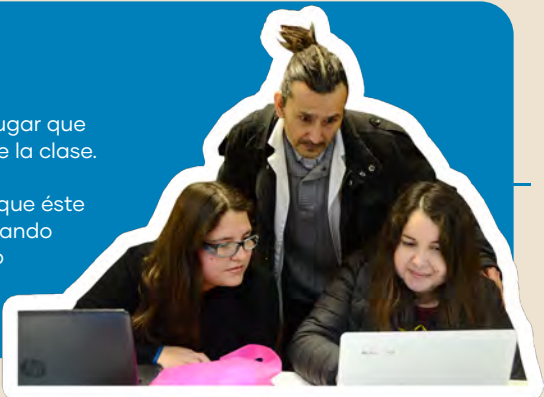
Reunión de Preparación

- Líder y observadores acuerdan cómo se registrarán evidencias de la clase, definiendo si se utilizará o elaborará un instrumento de observación (ej:, pautas o rubricas) o se ocuparán hojas de registro abierto.
- Calendarizan la caminata.

DURANTE

Caminata

- Líder y observadores deben ubicarse en un lugar que no interfiera con el normal funcionamiento de la clase.
- Toman registro de lo observado procurando que éste sea claro, breve, centrado en los hechos (evitando comentarios y juicios personales) y orientado al foco.



Reunión de reflexión

- Líder y observadores revisan sus registros y determinan los temas que serán abordados en la retroalimentación.
- Se define si la retroalimentación se hará de forma individual o grupal (lo que aplica tanto a observadores como observados).

Retroalimentación

- Sobre qué y cómo retroalimentar:
 - Centrarse en el foco.
 - Hacer comentarios basados en la evidencia.
 - Actitud de humildad, curiosidad y respeto.
- Acuerdos para el fortalecimiento de las prácticas.

Monitoreo y fortalecimiento

- Seguimiento a los acuerdos de fortalecimiento de las prácticas.
- Mejorar habilidades de observación y retroalimentación de los observadores.

DESPUÉS